



COMUNE DI GAGGIANO  
CITTÀ METROPOLITANA DI MILANO

COMUNE DI GAGGIANO

# NUOVO POLO 0-6





# INQUADRAMENTO TERRITORIALE

Il progetto consiste nell'ampliamento dell'attuale struttura di via De Gasperi adibita parte ad asilo nido e parte a scuola dell'infanzia.

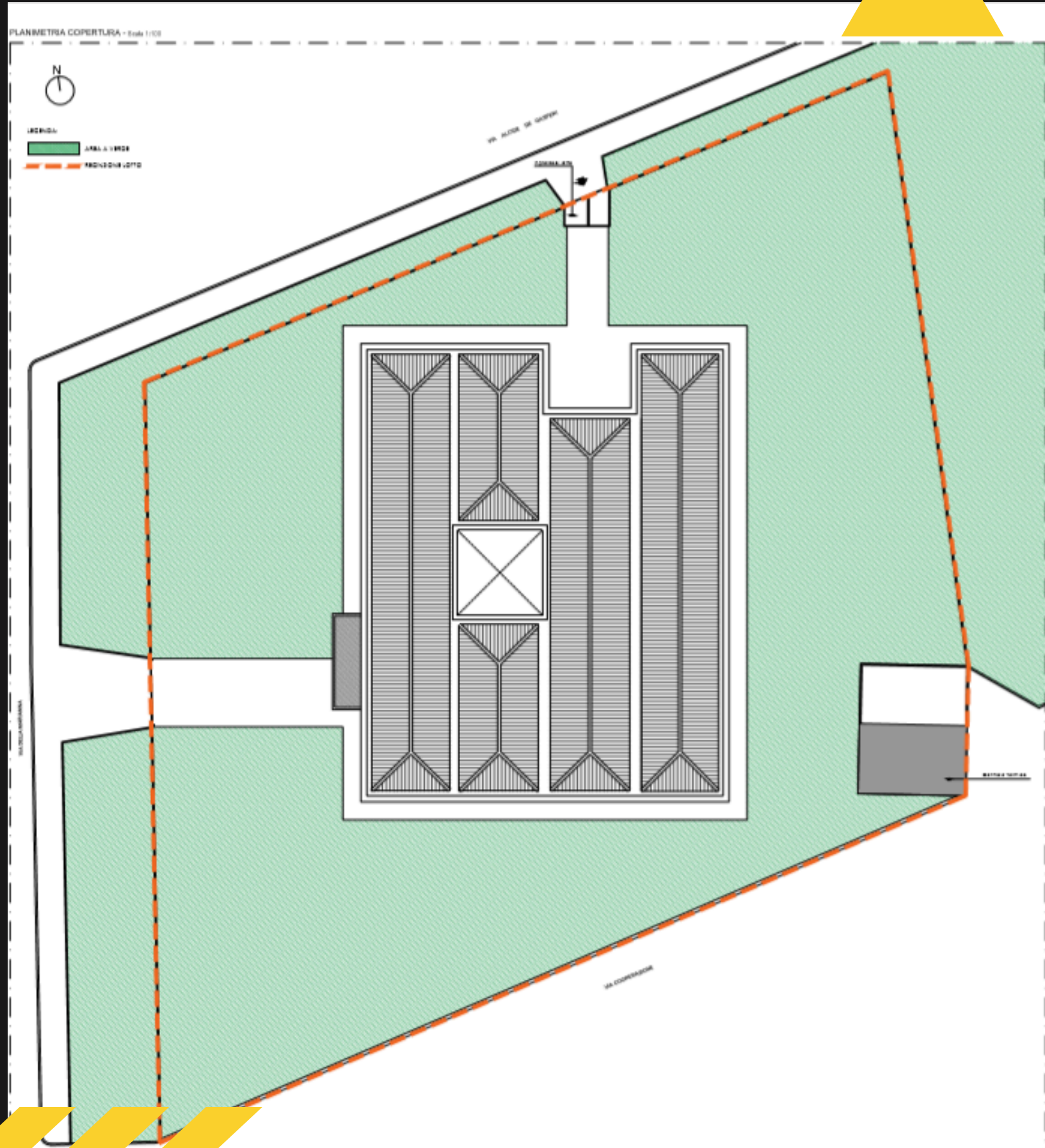


COMUNE DI GAGGIANO  
CITTÀ METROPOLITANA DI MILANO

PLANIMETRIA COPERTURA - Scale 1:100

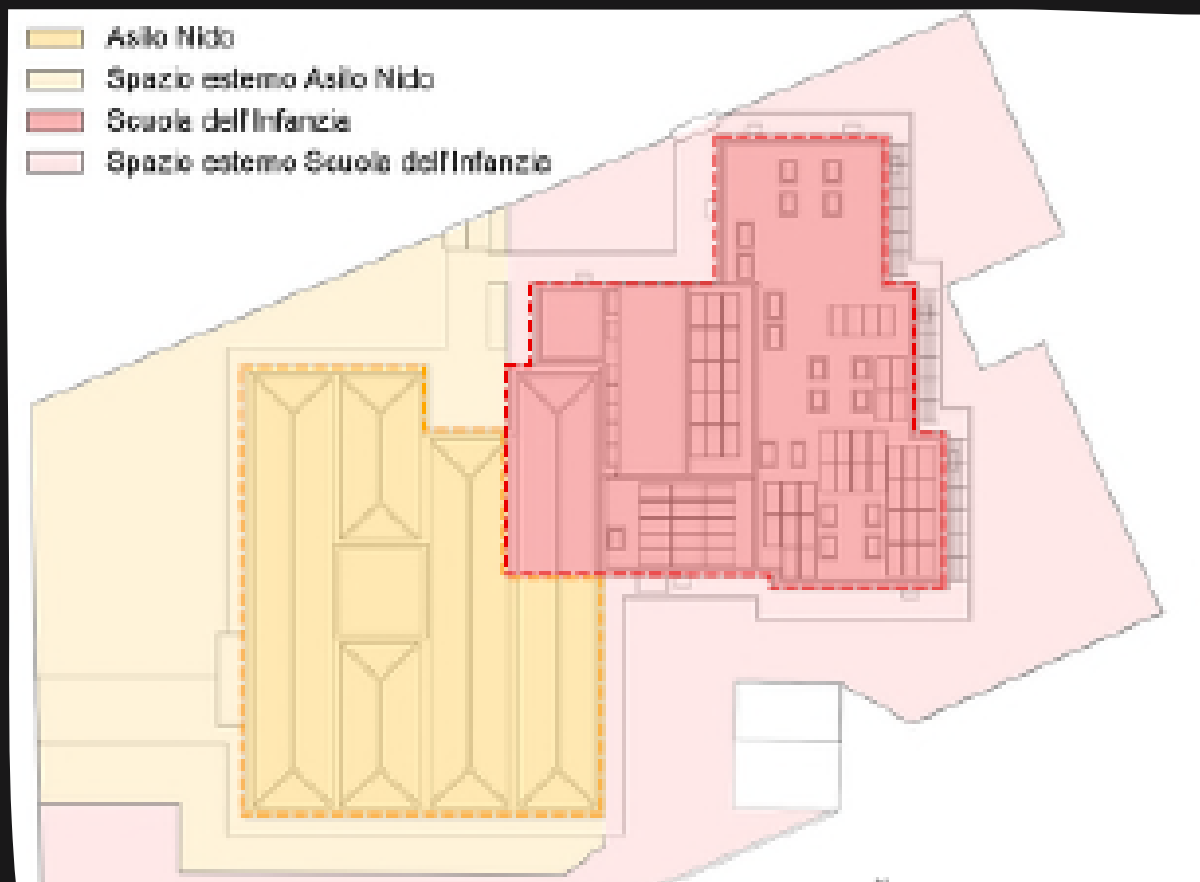


LEGENDA:  
AREA A 19028  
PROIEZIONE LOTTO



# CONFIGURAZIONE ODIERNA

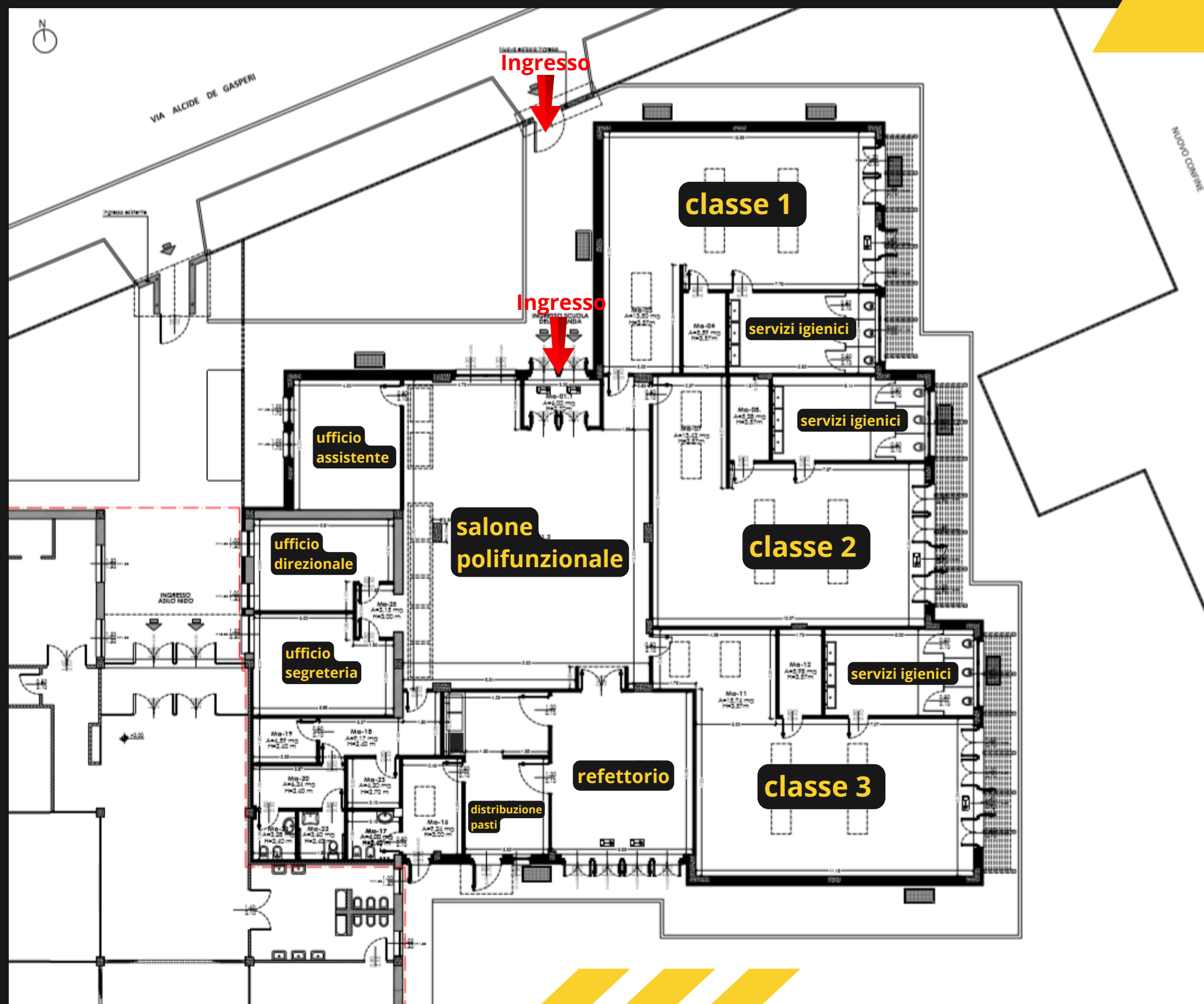
Configurazione dell'attuale struttura



# NUOVA CONFORMAZIONE

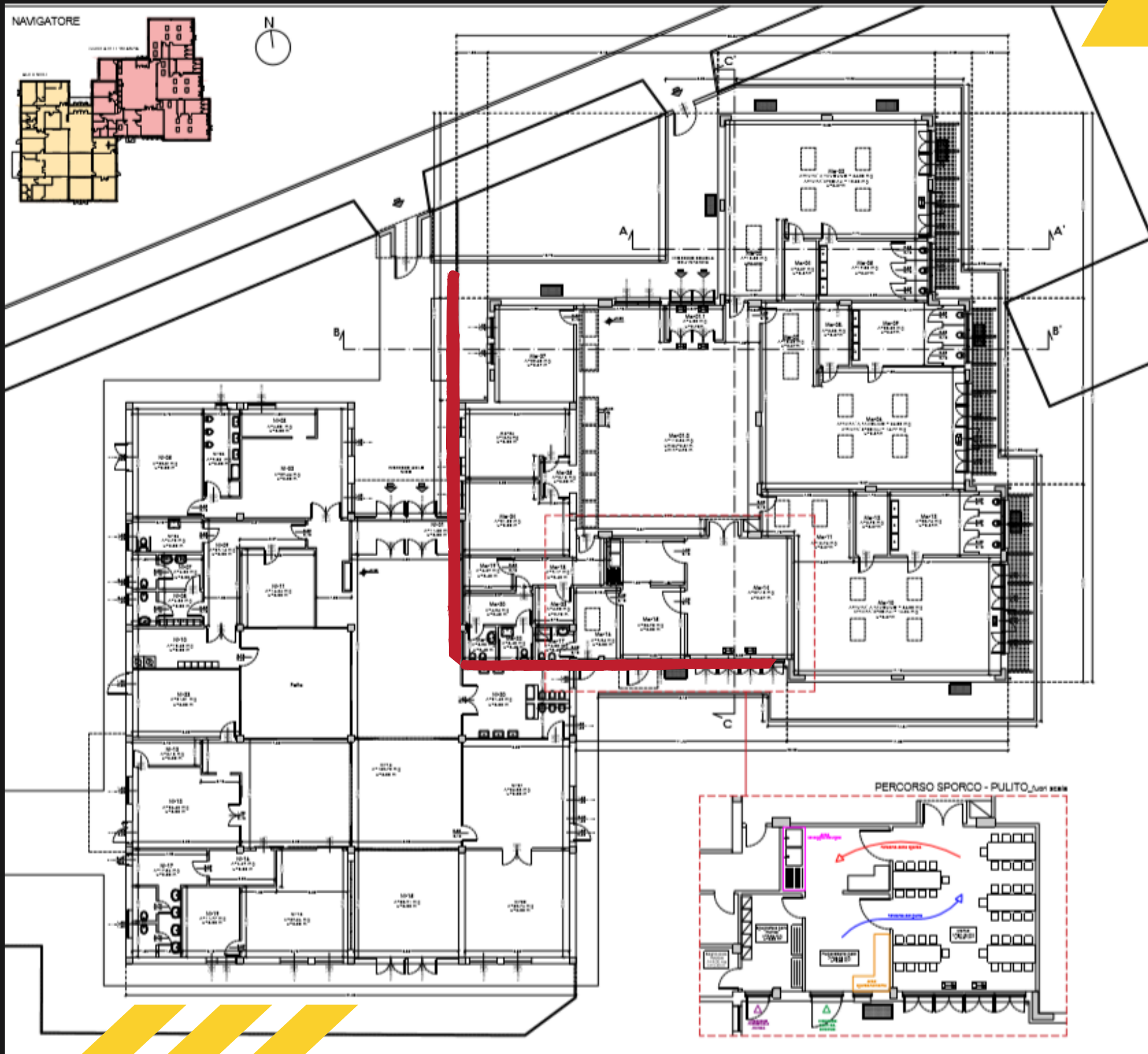
Il nuovo edificio in ampliamento comprenderà anche una porzione della struttura esistente.





# PLANIMETRIA NUOVO FABBRICATO

La planimetria del nuovo fabbricato rappresenta la suddivisione e la destinazione degli spazi futuri adibiti a scuola dell'infanzia.

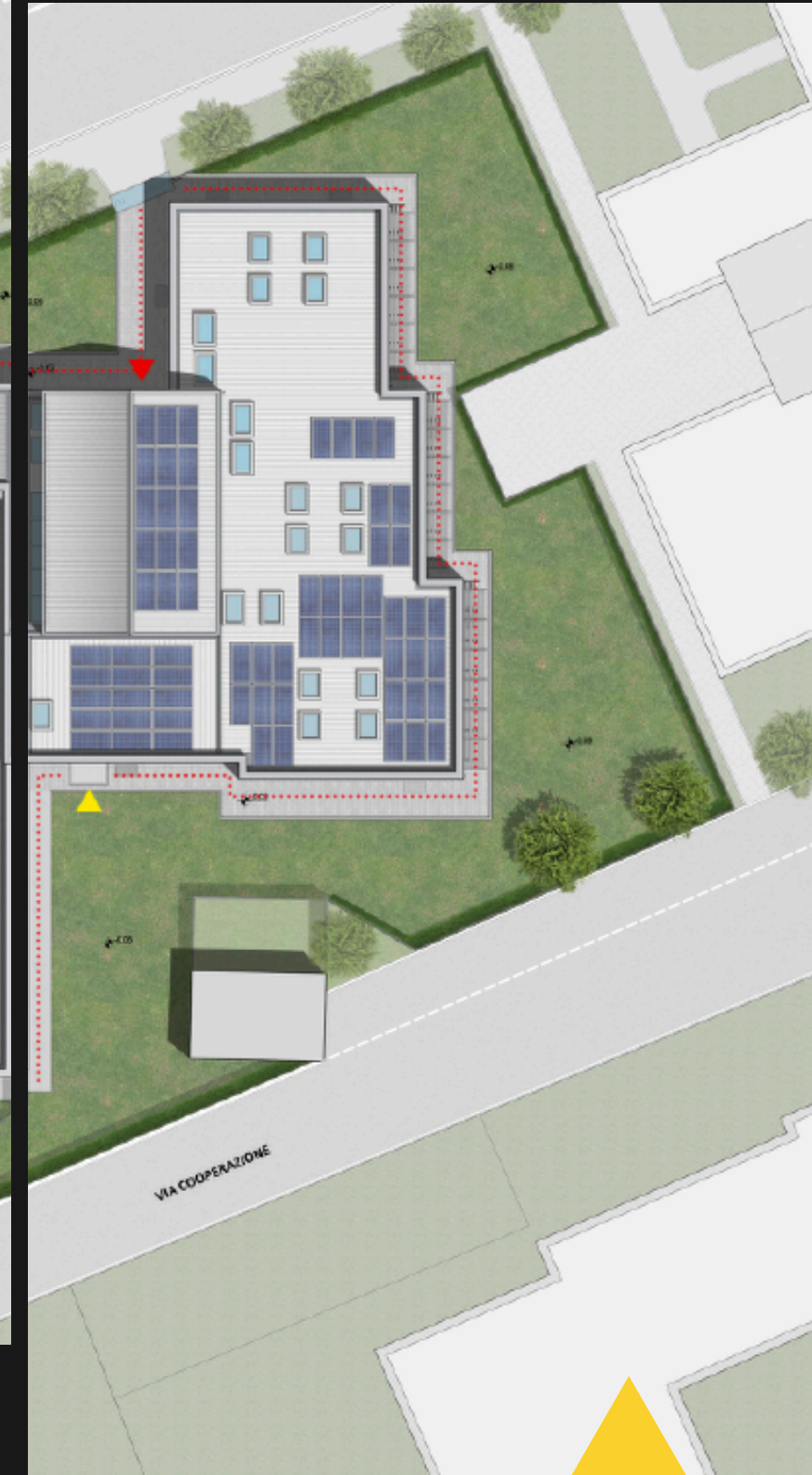
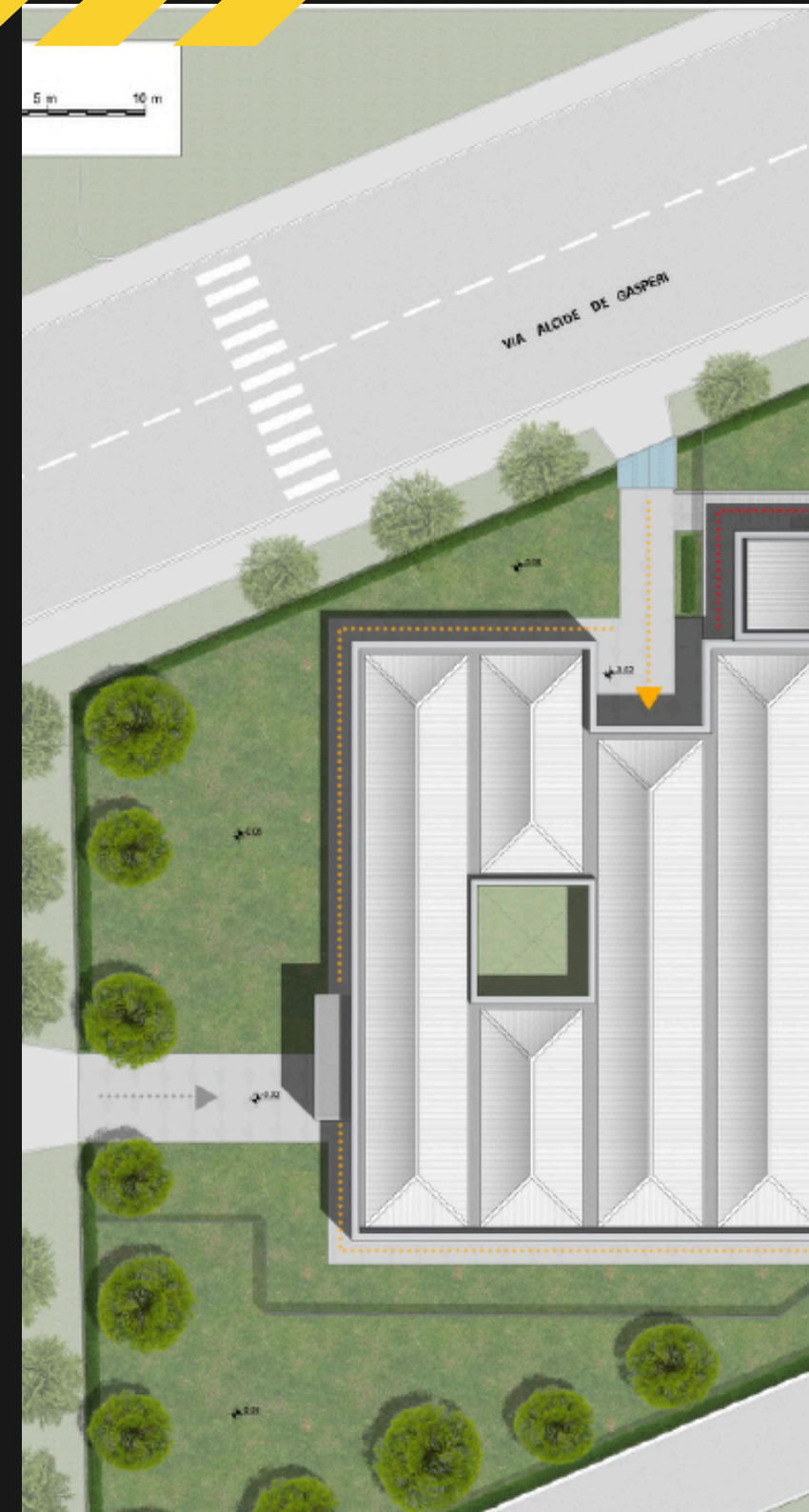


# PLANIMETRIA INTERA STRUTTURA

La planimetria dell'intera struttura evidenzia la suddivisione degli spazi dedicati ad asilo nido e a scuola dell'infanzia, mostrando come i due servizi siano integrati nell'edificio.

# SIMULAZIONE FOTOGRAFICA

La simulazione fotografica può meglio far comprendere le nuove aree che andranno a formare il nuovo polo 0-6.





# SIMULAZIONI FOTOGRAFICHE

La scuola dell'infanzia si aprirà verso l'esterno con un nuovo ingresso su via Alcide De Gasperi, mentre le aule si affacceranno sul giardino interno, creando un ambiente protetto e tranquillo per i bambini.

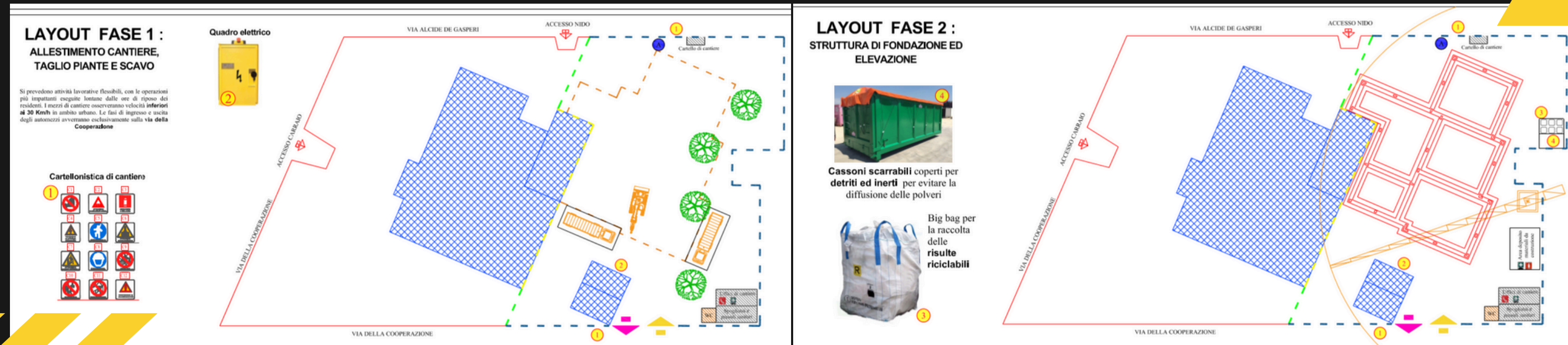


# SIMULAZIONI FOTOGRAFICHE

Il rendering, con prospettiva aerea, mostra come il nuovo polo 0-6 si inserisca nel contesto circostante ed evidenzia la funzionalità degli spazi esterni.



# FASI DI CANTIERE



## FASE 1 - Allestimento cantiere, taglio piante e scavo

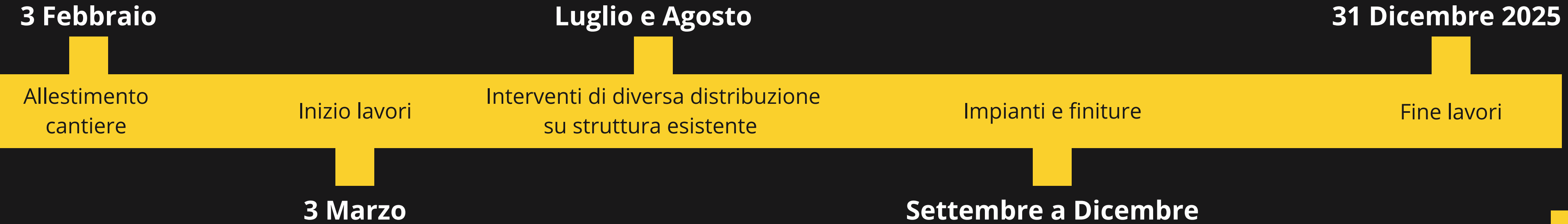


- Creazione del perimetro di cantiere con rete elettrosaldata e rete arancione in PVC con creazione dell'ingresso e uscita pedonale e carrabile di cantiere su via Cooperazione
- Isolamento del giardino in utilizzo con pannelli OSB
- Chiusura delle finestre in affaccio sul cantiere con elementi rigidi e teli antipolvere in tessuto TNT non oscurante

## FASE 2 - Struttura di fondazione ed elevazione

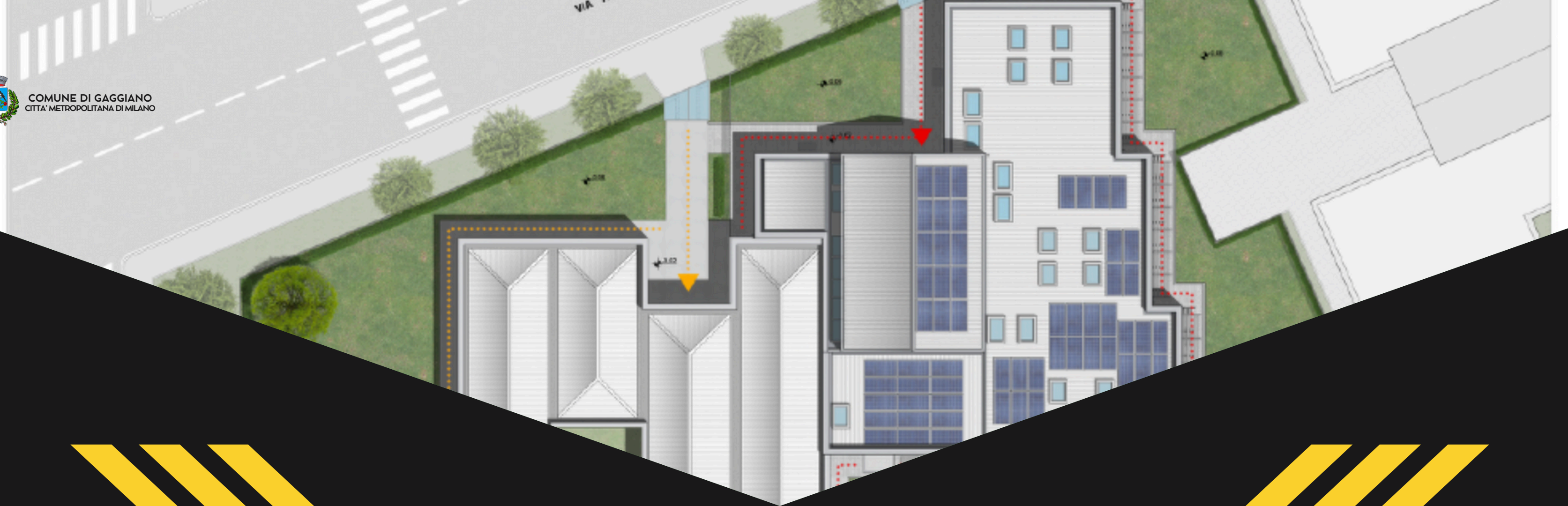
- Montaggio della gru con sbraccio contenuto in area cantiere
- Realizzazione delle fondazioni
- Detriti ed inerti contenuti in cassoni scarrabili coperti per evitare diffusioni della polveri
- Big bag per la raccolta delle risulte riciclabili

# CRONOPROGRAMMA





COMUNE DI GAGGIANO  
CITTÀ METROPOLITANA DI MILANO



COMUNE DI GAGGIANO

**▲ GRAZIE PER L'ATTENZIONE ▲**