



Città di **Pioltello**

provincia di Milano



PIANO DI GOVERNO DEL TERRITORIO

PIANO DEI SERVIZI

Antonio Concas - *Sindaco*
arch. Paolo Margutti - *Progettista e Dirigente di settore*
arch. Giovanni Cigognetti - *Progettista*

ing. Benedetta Belli, arch. Irma Cipriano, arch. Lucia Massioli, arch. Laura Pagani, geom. Oscar Pizzini - *Collaboratori Studio Associato*
arch. Gabriella Parodi, geom. Marco Perego, geom. Sergio Galbiati, geom. Mario De Gaspari - *Collaboratori Ufficio di Piano*
Livio Cassa - *Grafica*
Corrado Torrebruno - *Grafica Pioltello Città Sostenibile*

SERVIZI SOCIALI

STATO DI FATTO
IN CORSO DI ESECUZIONE
STATO DI PROGETTO

allegato: **SO**

data: marzo 2011

aggiornamenti:

ADOZIONE	<i>Delibera consigliare</i>	<i>n.84</i>	<i>del 26/10/2010</i>
ESAME OSSERVAZIONI:	<i>Delibera consigliare</i>	<i>n.23</i>	<i>del 30/03/2011</i>
APPROVAZIONE:	<i>Delibera consigliare</i>	<i>n.23</i>	<i>del 30/03/2011</i>

STATO DI FATTO

SERVIZI SOCIALI (SO) - STATO DI FATTO

ID	NOME SERVIZIO	GIUDIZIO QUALITATIVO SUGLI SPAZI	NECESSITA' DI INTERVENTI	COSTO TOT NECESSITA' INTERVENTI [€]	POTENZIALITA' E PREVISIONI	COSTO TOT POTENZIALITA' E PREVISIONI [€]
1	orti urbani via san francesco	(15-19) CLASSE B				
2	asilo nido via ghirlandaio "la bottega	(20+) CLASSE A				
3	orti urbani via dalla chiesa	(15-19) CLASSE B				
4	orti urbani via dante	(15-19) CLASSE B				
5	centro anziani leoncavallo	(15-19) CLASSE B				
6	orti urbani cascina besozza	(20+) CLASSE A				
7	centro socio educativo via colombo	(20+) CLASSE A				
8	sportello giovani	(15-19) CLASSE B				
9	sportello stranieri	(15-19) CLASSE B				
10	asilo nido hakuna matata	(15-19) CLASSE B				
11	asilo nido " Edward Jenner"	(15-19) CLASSE B	riqualificazione recinzione esterna, copertura pensilina parco laboratorio e trattamento protezione legno, imbiancature, sostituzione pavimentazione, riqualificazione servizi igienici, rifacimento linee di alimentazione fan-coil	485.000,00		
12	asilo nido "Sabin Albert Bruce"	(15-19) CLASSE B	adeguamento normativa barriere architettoniche	100.000,00		
13	asilo nido via monteverdi	(20+) CLASSE A				
14	centro anziani limite	(15-19) CLASSE B				
15	spazio socializzazione giovani	(15-19) CLASSE B				
16	spazio famiglia	(15-19) CLASSE B				
17	residenza sociale san giorgio	(15-19) CLASSE B				
18	spazio chiesa Santa Maria Regina	(5 - 7) CLASSE B				



Comune di
Pioltello
Provincia di Milano

PIANO DEI SERVIZI

STATO DI FATTO

SO 18

studio associato arch. G.Cigognetti - arch. M. Piccardi - ing.C. Vitale - località S.Polo - Lonato d/G (Bs)

	Indirizzo	asilo nido chiesa Santa Maria Regina
		via perugino
	Piano dei Servizi	SP-2 Attrezzature civiche

PROPRIETA'

	Pubblico	
	Privato	ente ecclesiastico
	Soggezione	convenzionato

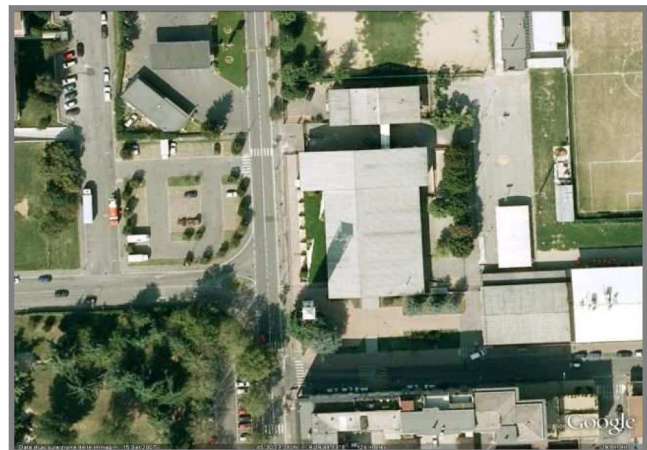
FUNZIONE

	Categoria	servizi istruzione
	Tipologia	scuola infanzia
Punteggio	Funzione secondaria	5-7 classe B
Giudizio	Funzione accessoria	CLASSE B (6)

DATI DIMENSIONALI

espressi in mq.

	Superficie catastale	non determinata
	Superficie reale	1.340
	Superficie lorda di pavimento totale	710
	Superficie pertinenziale esterna	425
	Superficie totale	1.135





studio associato arch. G.Cigognetti - arch. M. Piccardi - ing.C. Vitale - località S.Polo - Lonato d/G (Bs)

VINCOLI CULTURALI

Tipologia

VINCOLI AMMINISTRATIVI

Tipologia

ZONIZZAZIONE ACUSTICA

Classe

PIANO PROTEZIONE CIVILE

Tipologia

IMPIANTI TELECOMUNICAZIONE

Tipologia

ACCESSIBILITA' E FRUIZIONE

Punteggio

Accessibilità

Punteggio

Servizi disponibili

Punteggio

Fruibilità

Punteggio

Giudizio

Punteggio

Bacino di utenza

CONSERVAZIONE EDILIZIA

Punteggio

Stato

Anno

si parz. no non prev.

QUALIFICAZIONE ENERGETICA

Attestato certificazione Energetica
classe

Impianti solari

GRADO DI SICUREZZA

Punteggio

Conformità norme antisismiche

Punteggio

Conformità barriere architettoniche

Punteggio

Conformità impianti elettrici

Punteggio

Conformità impianti idro-termo-sanitari

Punteggio

Impianto ascensore

Punteggio

Impianto antintrusione

Punteggio

Giudizio

Punteggio

Conformità antincendio

C.P.I.

SINTESI QUALITATIVA

Giudizio qualitativo sugli spazi

Necessità interventi

Potenzialità e previsioni



DOTAZIONI

Dotazione minima	aule con servizi igienici/ sala pranzo-gioco/ giardino-cortile/ ufficio	X
Dotazioni interne	aule non sovraffollate (<20 bambini)	X
	mensa	X
	salone per feste e giochi comuni	X
	aula per dormire	X
	laboratori	
	palestra e/o auditorium	X
Dotazioni esterne	aree esterne attrezzate	
Prestazioni aggiuntive	preasilo/ orari flessibili	
	servizio autobus/ accesso da pista ciclabile	
Accostamenti	altre strutture scolastiche	

NECESSITA' INTERVENTI - POTENZIALITA' E PREVISIONI

NECESSITA' INTERVENTI	opere	costo stimato opere [€]	costo stimato oneri fiscali, spese tecniche, imprevisti [€]	costo stimato totale [€]

Costo totale necessità interventi [€]

Costo totale potenzialità e previsioni [€]



SCUOLA INFANZIA SANTA MARIA REGINA STATO DI FATTO

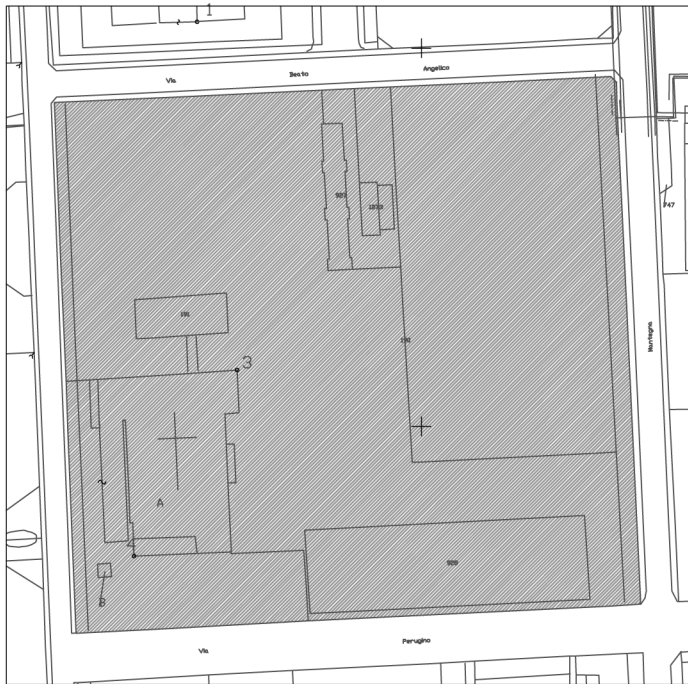
SO

18

Comune di
Pioltello
Provincia di Milano

studio associato arch. G. Cigognetti - arch. M. Piccardi - ing. C. Vitale - località S.Polo - Lonato d/G (BS)

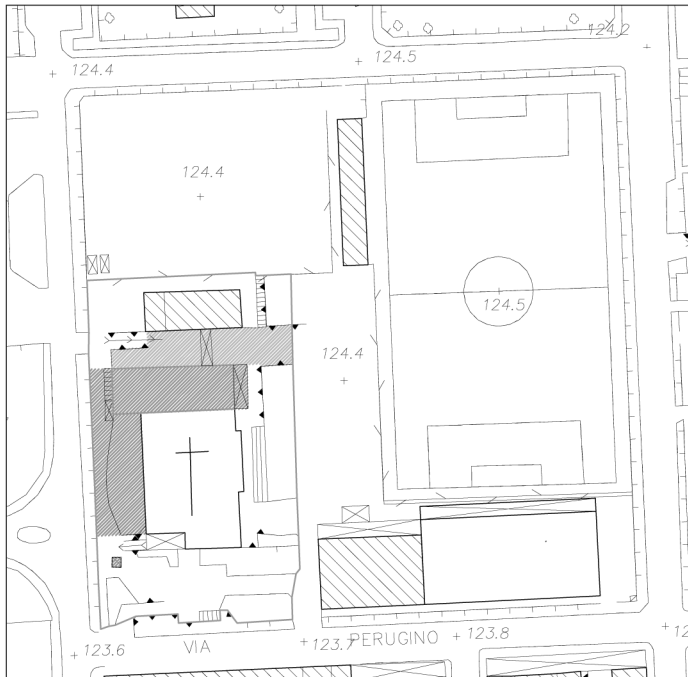
Superficie catastale:	non determinata
Superficie reale:	1.340 mq
Superficie lorda di pavimento (totale):	710 mq
Superficie esterna:	425 mq
Superficie totale:	<u>1.135 mq</u>



Estratto mappa catastale foglio n. 2

scala 1:2000

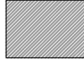
NORD



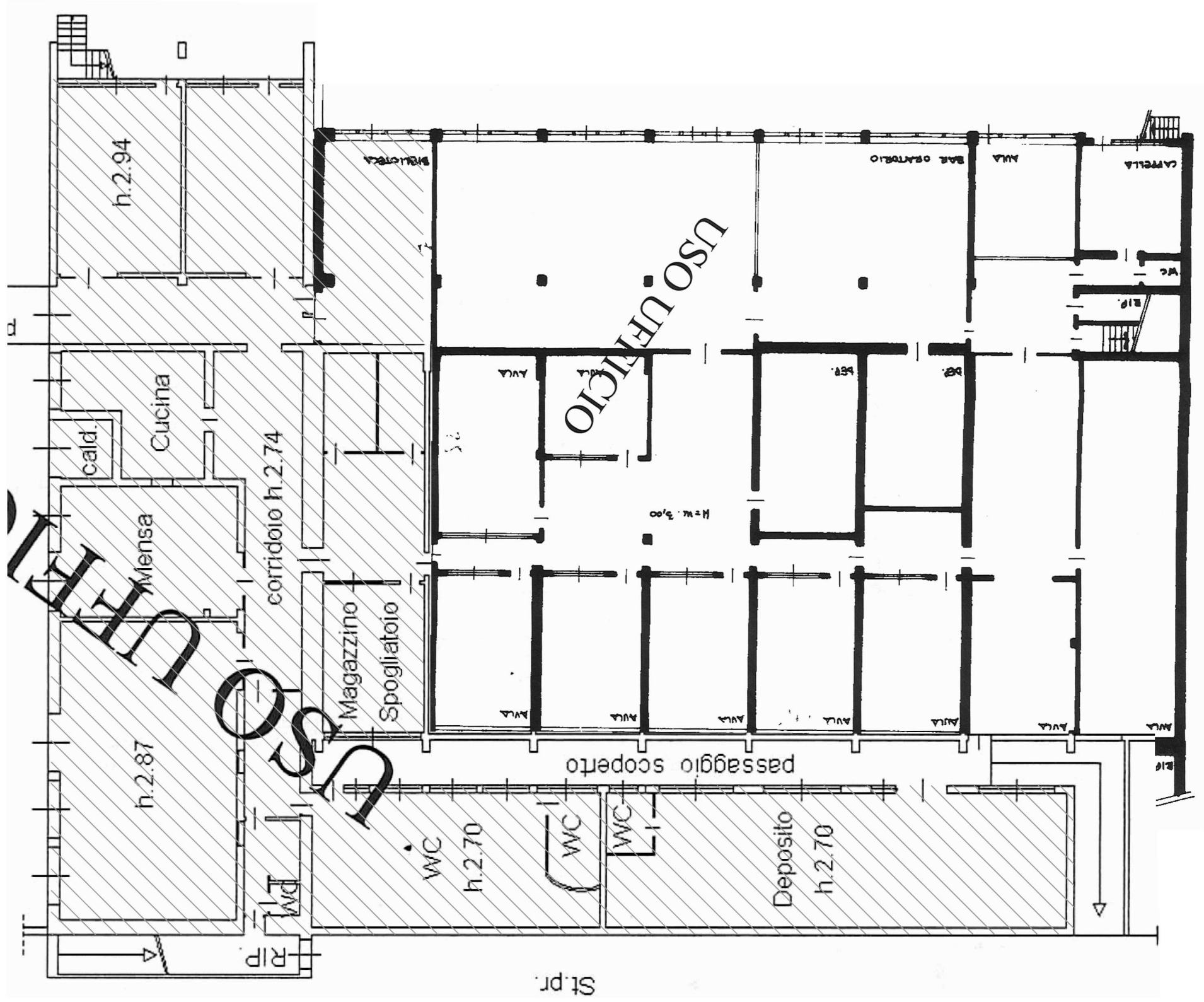
Estratto aerofotogrammetrico

scala 1:2000

LEGENDA

-  scuola infanzia
-  area esterna

SO 18



St. pr.