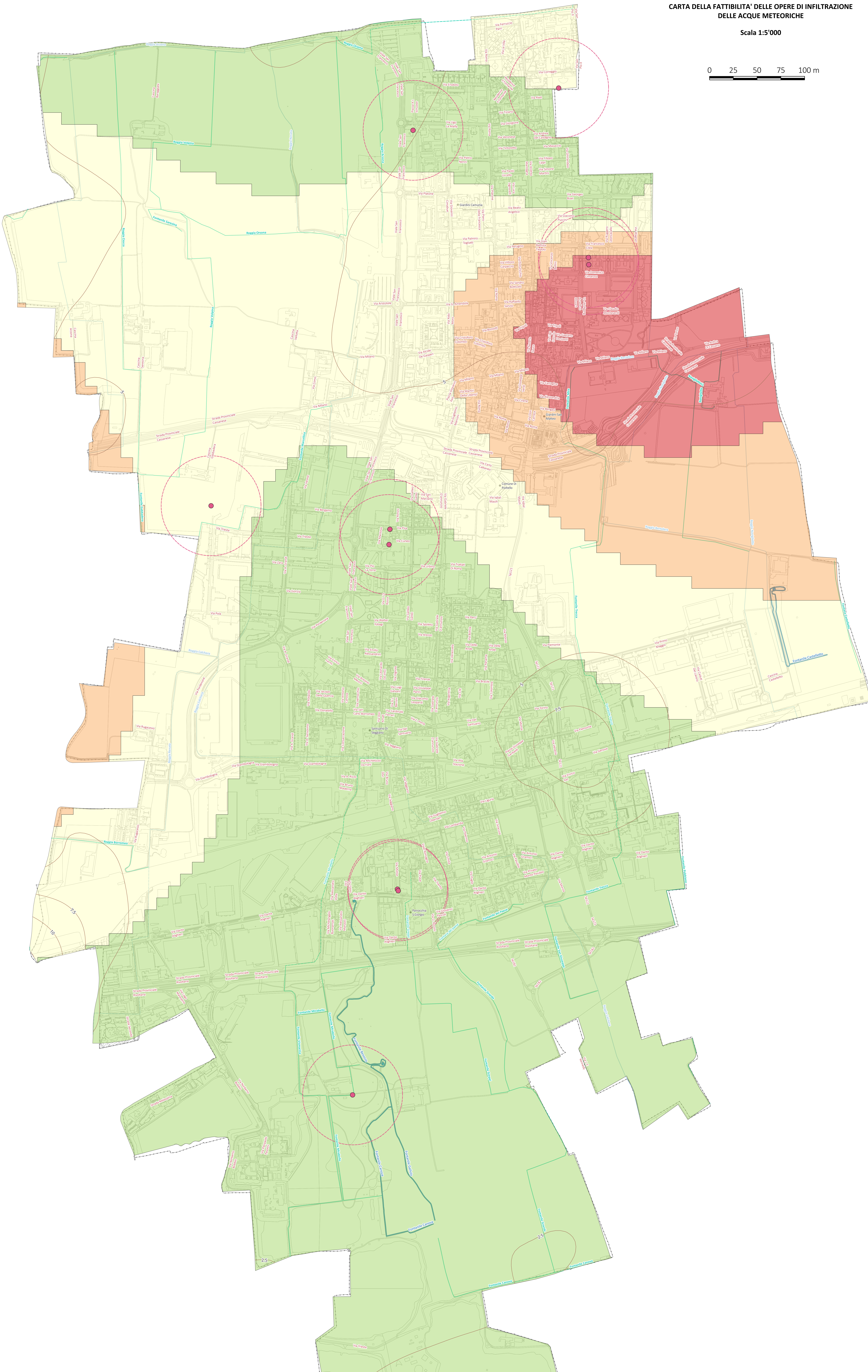
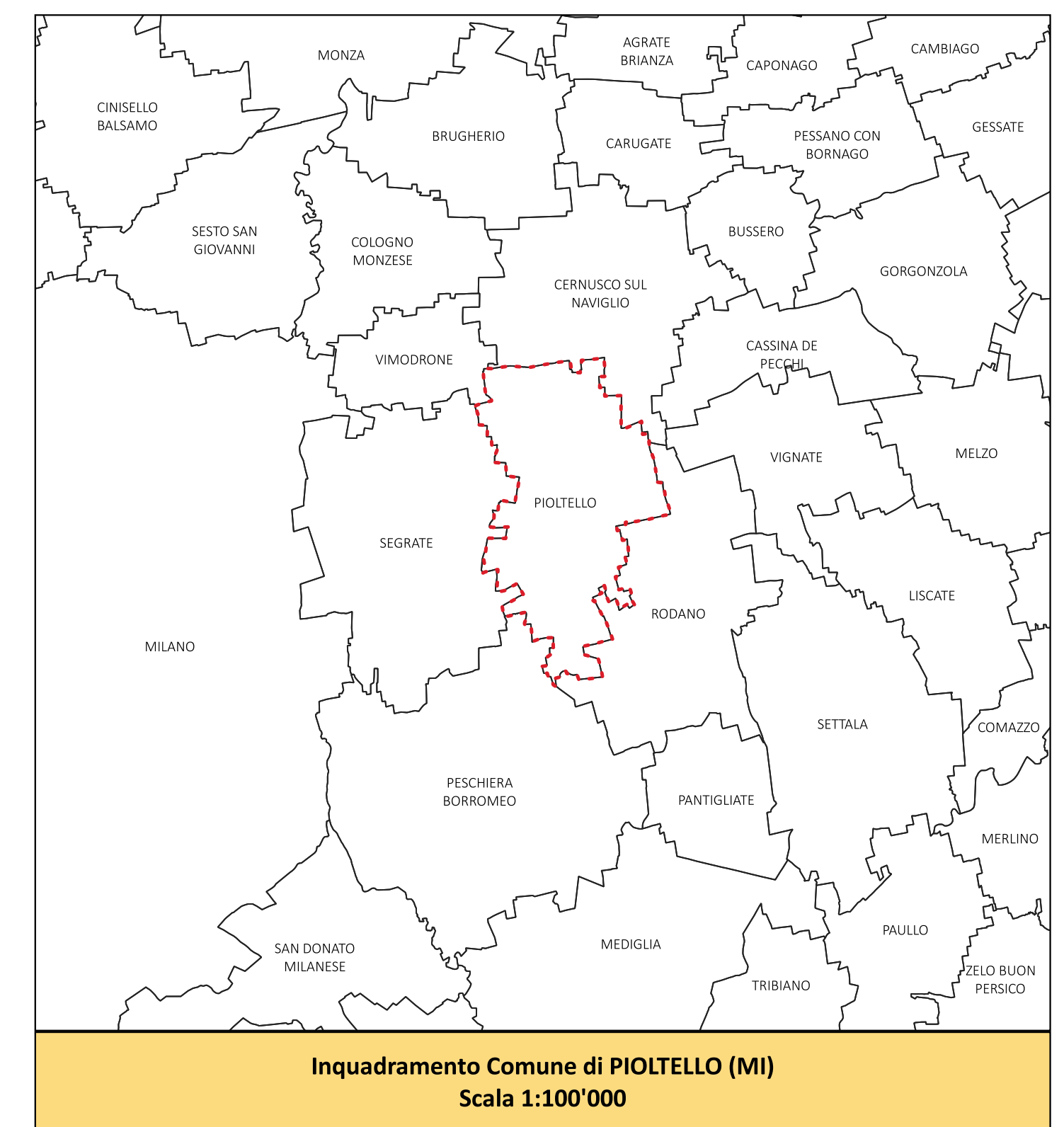


**CARTA DELLA FATTIBILITA' DELLE OPERE DI INFILTRAZIONE DELLE ACQUE METEORICHE**

Scala 1:5'000

0 25 50 75 100 m



**Legenda**

- Limite amministrativo comunale
- Luoghi
- Reticolo idrografico**
  - Fontanili
  - Reticolo Idrografico Minore a cielo aperto
- Reticolo idrografico privato**
  - Canali privati
  - Canali privati intubati
  - Canali privati principali
  - Canali privati principali intubati
- Caratteristiche dell'acquifero ed elementi critici del territorio**
  - Soggiacenza falda
  - Zona di Rispetto pozzi-200m
  - Zona di Tutela Assoluta pozzi-10m
- Conducibilità idraulica della zona vadosa**
  - c1: 1,24E-01 - 1,53E-03 m/s
  - c2: 1,52E-03 - 1,32E-04 m/s
  - c3: 1,31E-04 - 1,10E-05 m/s
  - c4: 1,09E-05 - 7,75E-07 m/s
  - c5: 7,68E-07 - 3,21E-10 m/s

Comune di Pioltello  
Città Metropolitana di Milano  
Regione Lombardia



R.R. 23 NOVEMBRE 2017, N. 7: REGOLAMENTO RECANTE CRITERI E METODI PER IL RISPETTO DEL PRINCIPIO DELL'INVARIANZA IDRAULICA ED IDROLOGICA AI SENSI DELL'ARTICOLO 58 BIS DELLA LEGGE REGIONALE 11 MARZO 2005, N. 12

**STUDIO COMUNALE DI GESTIONE DEL RISCHIO IDRAULICO**

**CARTA DELLA FATTIBILITA' DELLE OPERE DI INFILTRAZIONE DELLE ACQUE METEORICHE**

**SRISA**  
STUDIO ROSSO  
INGENERI ASSOCIATI

Ing. Chiara AMORE  
Via S. Giacomo 11 - 20146 Milano  
Tel. 02 58141002  
info@srisa.it  
www.srisa.it

Ing. Chiara AMORE  
Via S. Giacomo 11 - 20146 Milano  
Tel. 02 58141002  
info@srisa.it  
www.srisa.it

Ing. Giulia MACCARO  
Via S. Giacomo 11 - 20146 Milano  
Tel. 02 58141002  
info@srisa.it  
www.srisa.it

OPERAZIONE	EMISSIONE	REDAZIONE
DEFINIZIONE	DATA	ING. GIULIA MACCARO
PROGETTO	DATA	ING. GIULIA MACCARO
PROVA	DATA	ING. GIULIA MACCARO
VERIFICA	DATA	ING. GIULIA MACCARO
PROVA	DATA	ING. GIULIA MACCARO
PROVA	DATA	ING. GIULIA MACCARO
PROVA	DATA	ING. GIULIA MACCARO
PROVA	DATA	ING. GIULIA MACCARO
PROVA	DATA	ING. GIULIA MACCARO
PROVA	DATA	ING. GIULIA MACCARO
PROVA	DATA	ING. GIULIA MACCARO