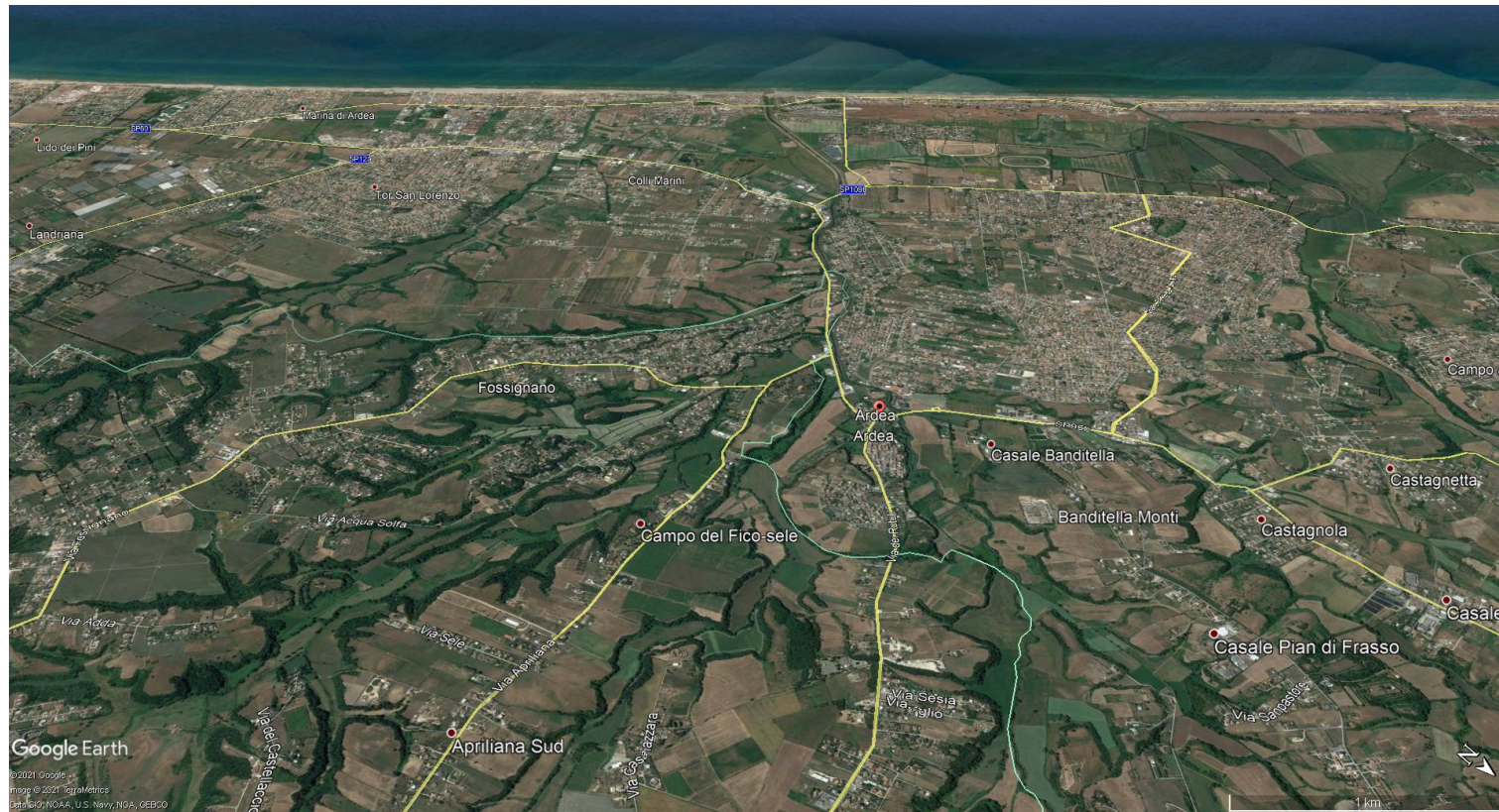




# IL PUMS DI ARDEA

Il processo partecipativo di cittadini ed associazioni per arrivare al  
Piano Urbano della Mobilità Sostenibile

Il comune di Ardea vuole dotarsi di uno strumento urbanistico che ridisegni il piano della mobilità in termini di sostenibilità ambientale, efficienza e miglioramento della qualità della vita dei cittadini



...ma che cosa è il PUMS?



Il PUMS è uno strumento urbanistico comunale e sovracomunale strategico di medio/lungo periodo che, attraverso un percorso trasparente e condiviso fin dall'inizio con i cittadini, i portatori di interesse e l'Amministrazione comunale, sotto la guida dei tecnici progettisti, ha come obiettivi:

- ❖ Accessibilità
- ❖ Gestione condivisa dei beni comuni
- ❖ Vivibilità
- ❖ Miglioramento della qualità della vita
- ❖ Sostenibilità ambientale



## ...ma che cosa è il PUMS?



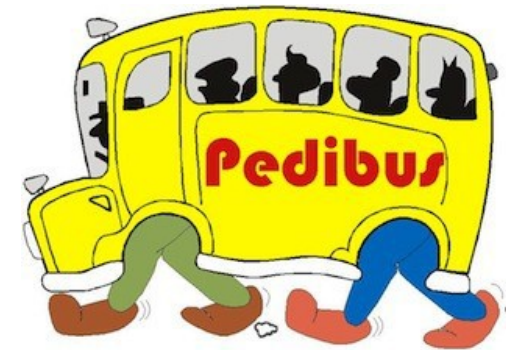
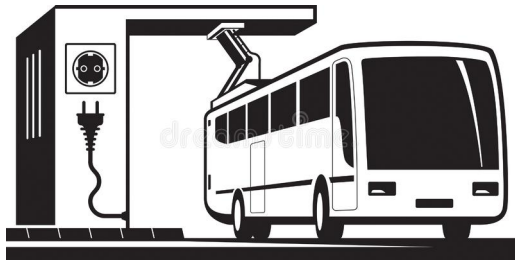
Il Comune di Ardea, pur non essendo tra i Comuni obbligati alla redazione dei Piani Urbani di Mobilità Sostenibile (PUMS), perché con popolazione inferiore a centomila abitanti, ha deciso di dotarsi di tale strumento

- Legge n. 340/2000 (art. 22) → istituzione dei PIANI URBANI per la MOBILITA' (PUM) intesi come **progetti del sistema della mobilità**
- Decreto del Ministero delle Infrastrutture e dei Trasporti 4 Agosto 2017 “Individuazione delle **linee guida per i Piani Urbani di Mobilità Sostenibile**, ai sensi dell’articolo 3, comma 7, del Decreto Legislativo 16 Dicembre 2016, n. 257” (poi aggiornate con Decreto n. 396 del 28 agosto 2019) → definisce un nuovo approccio **alla pianificazione strategica della mobilità urbana**
- Linee Guida ELTIS approvate nel 2014 dalla Direzione Generale per la Mobilità e i Trasporti della Commissione Europea → **incentivano la diffusione dei PUMS**

## ...ma che cosa è il PUMS?



Riconoscendo la rilevanza di un processo di pianificazione e gestione integrata della mobilità che si esprima attraverso la redazione di un PUMS, la Commissione europea ha dato impulso per supportare l'adozione dei PUMS anche da parte di quelle città non obbligate dalle normative nazionali, con l'intento di finanziare progetti anche rilevanti di mobilità sostenibile purché inquadrati all'interno di un quadro strategico di media/lunga durata.



...e cosa non è il PUMS.

Il PUMS non è un Piano del traffico e neppure uno specifico documento urbanistico di settore imposto dall'alto



## In sintesi

<b>Pianificazione tradizionale dei trasporti</b>		<b>Piano Urbano della Mobilità Sostenibile</b>
Si mette al centro il traffico	→	Si mettono al centro le persone
Obiettivi principali: capacità di flusso di traffico e velocità	→	Obiettivi principali: accessibilità e qualità della vita, sostenibilità, fattibilità economica, equità sociale, salute
Focus modale	→	Sviluppo delle varie modalità di trasporto, incoraggiando al contempo l'utilizzo di quelle più sostenibili
Focus infrastrutturale	→	Gamma di soluzioni integrate per generare soluzioni efficaci ed economiche
Documento di pianificazione di settore	→	Documento di pianificazione di settore coerente e coordinato con i documenti di piano di aree correlate (urbanistica e utilizzo del suolo, servizi sociali, salute, pianificazione e implementazione delle politiche cittadine, etc.)
Piano di breve-medio termine	→	Piano di breve e medio termine, ma in un'ottica strategica di lungo termine
Relative ad un'area amministrativa	→	Relativo ad un'area funzionale basata sugli spostamenti casa-lavoro
Dominio degli ingegneri trasportisti	→	Gruppi di lavoro interdisciplinari
Pianificazione a cura di esperti	→	Pianificazione che coinvolge i portatori di interesse attraverso un approccio trasparente e partecipativo
Monitoraggio e valutazione dagli impatti limitati	→	Monitoraggio regolare e valutazione degli impatti nell'ambito di un processo strutturato di apprendimento e miglioramento continui

*Fonte: European Platform on Sustainable Urban Mobility Plans Linee guida. Sviluppare e attuare un piano urbano della mobilità sostenibile.*

# Obiettivi

La redazione di un PUMS ha l'obiettivo di migliorare la qualità e le prestazioni ambientali delle aree urbane al fine di assicurare un ambiente di vita più sano in un complessivo quadro di sostenibilità economica e sociale, in modo che il sistema della mobilità urbana assicuri a ciascuno l'esercizio del proprio diritto a muoversi, senza gravare, per quanto possibile, sulla collettività in termini di inquinamento atmosferico, acustico, di congestione e incidentalità.

## OBIETTIVI

### Obiettivi generali (imprescindibili)

- efficacia ed efficienza del sistema di mobilità
- sostenibilità energetica ed ambientale
- sicurezza della mobilità stradale
- qualità urbana
- sostenibilità socio-economica

### Obiettivi specifici

Una serie di obiettivi di ogni realtà urbana, che ciascun Ente può scegliere per il proprio PUMS, in base alle proprie caratteristiche

gli **obiettivi** devono essere **monitorati** secondo degli indicatori per assicurarne il **raggiungimento**



Mobilità  
ciclistica



Mobilità  
alternativa

## ARGOMENTI DEL PIANO

Mobilità  
pedonale



Sicurezza  
stradale

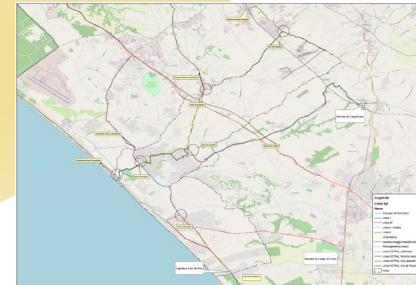
Utenza debole - piste  
ciclabili protette



Mobilità  
collettiva -  
rinnovo flotte

## ARGOMENTI DEL PIANO

Nuove  
tecnologie per  
l'ambiente



Mobilità collettiva -  
ottimizzazione linee ed orari

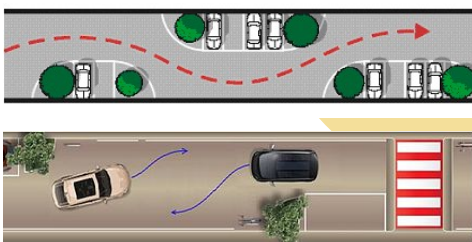
Utenza debole -  
moderazione del traffico



Utenza debole  
- zone 30

## ARGOMENTI DEL PIANO

Utenza debole  
- moderazione  
del traffico



Utenza debole - ZTL

# IL PUMS di Ardea

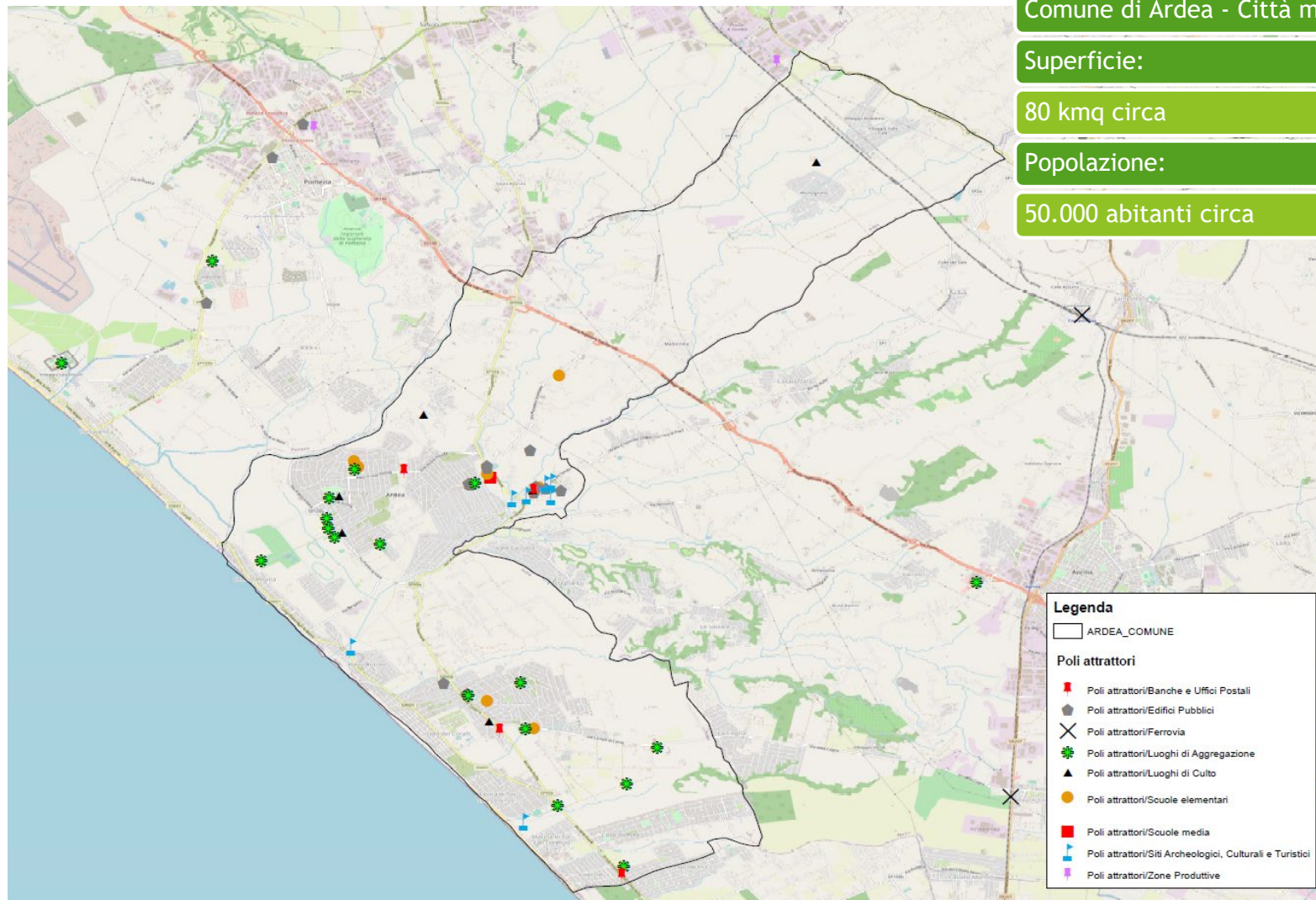


Nel 2019-2020 la Società di ingegneria  
Crealink srl ha redatto il piano di  
Ottimizzazione delle linee di percorrenza del  
trasporto pubblico locale nel comune di Ardea  
su incarico di AREMOL  
Agenzia della Regione Lazio per la mobilità

La redazione del Piano ha permesso di  
approfondire il quadro conoscitivo della  
mobilità comunale, elemento che è alla base  
di qualsiasi PUMS



# Il quadro conoscitivo...



Comune di Ardea - Città metropolitana di Roma Capitale

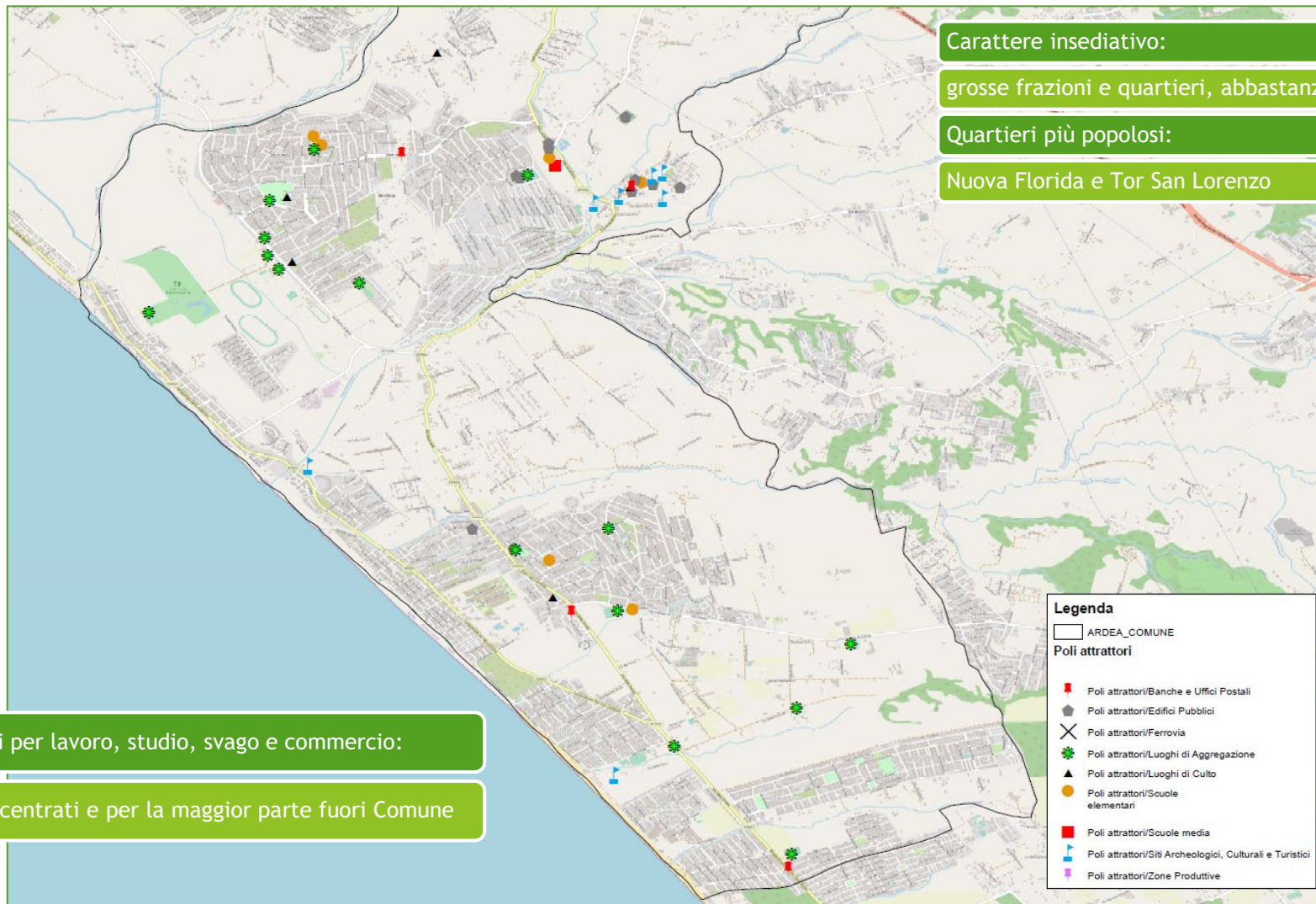
Superficie:

80 kmq circa

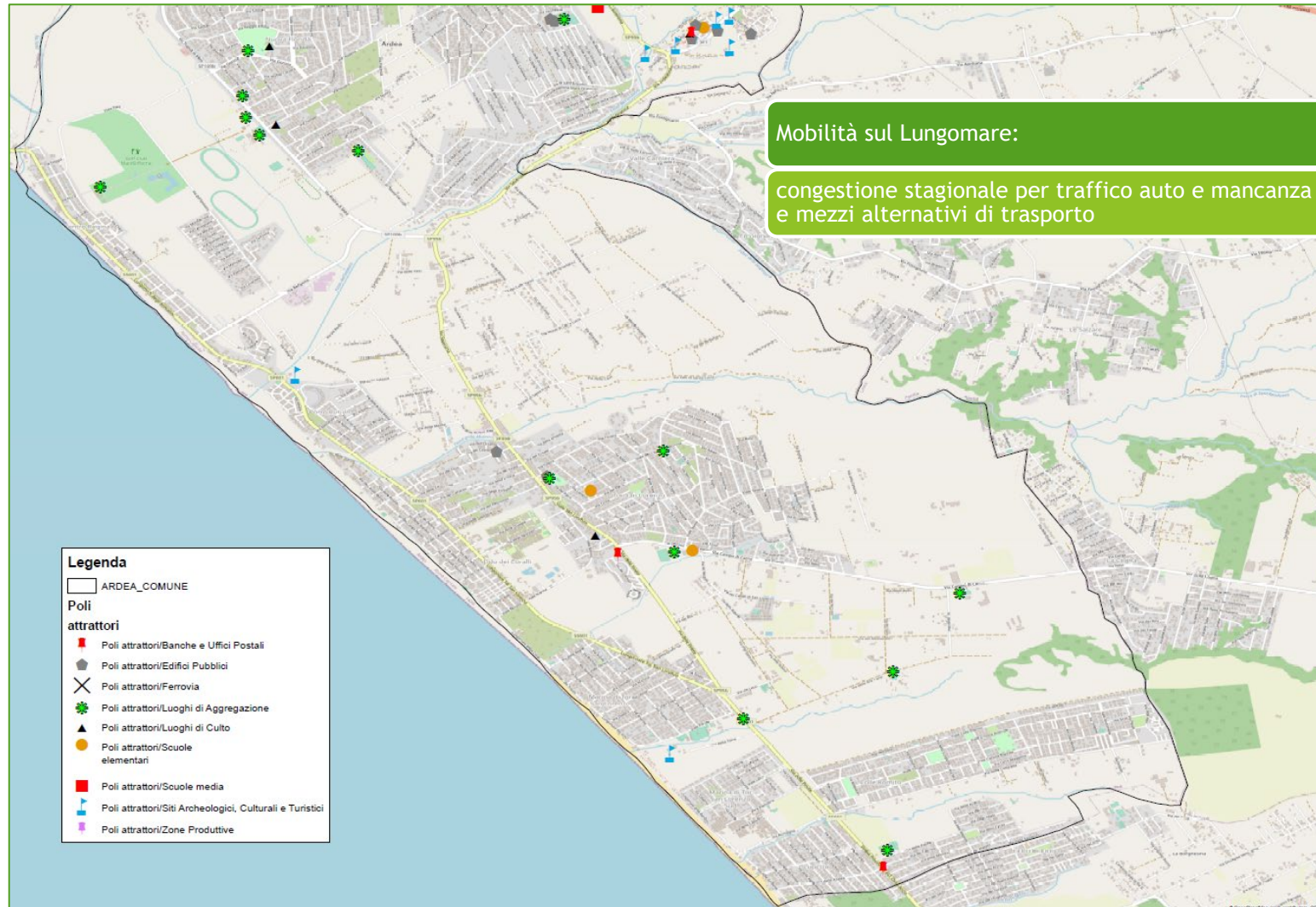
Popolazione:

50.000 abitanti circa

# Il quadro conoscitivo...



# Il quadro conoscitivo...





# ...e qualche idea sugli obiettivi specifici del Comune...



- ❖ Piano mobilità scuola
- ❖ Ciclabilità
- ❖ Sicurezza stradale
- ❖ Sosta e parcheggi
- ❖ Riorganizzazione della viabilità
- ❖ Istituzione zone 30 e moderazione del traffico
- ❖ Incentivazione della mobilità alternativa
- ❖ Efficientamento del TPL
- ❖ .....
- ❖ .....

...da continuare con il processo partecipativo.....

# Il PUMS: il processo partecipativo

Il PUMS pone al centro **le persone** e **la soddisfazione delle loro esigenze di mobilità**, seguendo un approccio trasparente e partecipativo che prevede il coinvolgimento attivo dei cittadini e di altri portatori di interesse (*stakeholders*) fin dall'inizio del suo processo di definizione

**PUMS e processo partecipativo sono strettamente connessi tra loro**



**Avvio  
del PUMS**



**Fase I**

**Ascolto del  
territorio**

**I. Questionario  
online per cittadini  
e stakeholder**



Tramite questionari,  
assemblee, incontri con i  
cittadini, incontri con le  
associazioni, social network...

## Il questionario



Attraverso la compilazione del questionario, qualsiasi cittadino può contribuire a «costruire» il PUMS del Comune di Ardea.

Il questionario è anonimo e registra solo, oltre alle opzioni selezionate ed ai suggerimenti scritti, alcuni dati a fini statistici come età e professione.

Link:

<https://forms.gle/kzkQwBYRjxyN4nZA6>

**PUMS ARDEA**

"Siamo interessati a conoscere le Vostre opinioni, bisogni e desideri in modo da tenerne conto durante la stesura del Piano. Per questo Le saremmo grati se Lei volesse cortesemente rispondere alle nostre domande."

\*Campo obbligatorio

**ORA TOCCA A TE !**



**Grazie per la partecipazione**